



Abb. mit optionaler SELF-CONTROL für Einzelbatterieleuchten
Image shows optional SELF-CONTROL for self-contained luminaires

Kunststoff-Scheibenleuchte für Universalmontage nach DIN EN 60598-1, DIN EN 60598-2-22 und DIN EN 1838 zur Kennzeichnung der Flucht- und Rettungswege. Für ein- oder zweiseitige Beschriftung. Erhältlich als EVG- oder LED-Einzelbatterie-Leuchte.

- Elegantes Design
- Konstruktive Lebensdauer > 50.000 Std.
- Notlichtbrenndauer > 3 Std.
- LED-Technik mit weißen High-Power SMD-LED
- Für Durchgangsverdrahtung
- NiMH-Akkumulator ohne Memory-Effekt

Plastic edge luminaire for universal mounting according to DIN EN 60598-1, DIN EN 60598-2-22 and EN 1838 for the marking of escape and rescue routes. For single or double sided labeling. Available for central power systems or as LED-self-contained emergency luminaire.

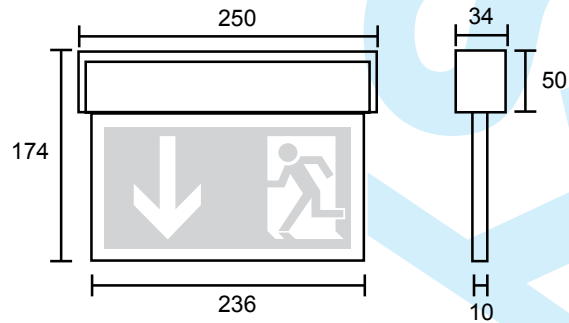
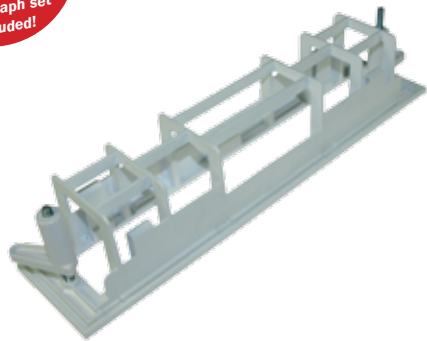
- Elegant design
- Constructive service lifetime > 50'000 h.
- > 3 h emergency lighting time
- LED technique with white High-Power SMD LED
- For transition wiring
- NiMH accumulator without memory effect

Gehäusematerial:	Kunststoff, weiß
Piktogramm:	Folie Siebdruck RAL 6032
Schutzart/Schutzklasse:	IP54 / II
Montageart:	Universalmontage inkl. Wand, Decke, Wandausleger Optional: Pendel (P), Kette (K), Seil (S)
Zulässige Umgebungtemp.:	-5° bis +40°C

Body:	Plastic, white
Legend:	Foil silk-screen printed RAL 6032
Protection class / category:	IP54 / II
Mounting:	Universal mounting incl. wall, ceiling, wall bracket Optional: pendant fitting (P), chain (K), cord suspension (S)
Permissible temp.:	-5° up to +40 °C



**Universal
Piktosatz
inklusive!**
Universal
pictograph set
included!



Einbaurahmen KME / Recessed mounting frame KME

Ausführung Version	Bestellnummer Order number	Überbrückungszeit Operating Time	Leuchtmittel Illuminant	Lumen Lumen	Batterie Battery	Gewicht kg Weight kg
Leuchten für Zentralanlagen AC/DC Luminares for central power systems AC/DC						
LED 230V AC/DC*	KSU019	–	LED (4W)	200	–	0,8

* - optional mit Überwachung für Zentralanlagen ML – monitoring for central battery systems ML optional

Einzelbatterieleuchten | Self-contained luminaires

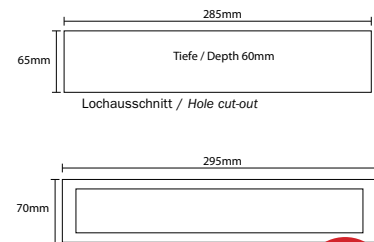
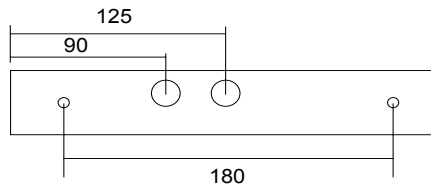
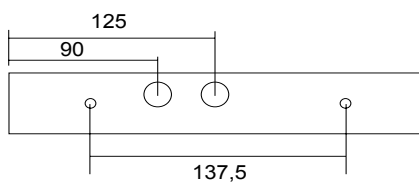
LED 230V/ 3h AC*	KSU003	3h	LED (2W)	–	4,8V/0,5Ah	1,2
------------------	--------	----	----------	---	------------	-----

* - optional mit SelfControl (SC) | WirelessControl (WL)
SelfControl (SC) | WirelessControl (WL) optional

**Bohrabstände KS Wandmontage
Drilling distances KS wall mounted**

**Bohrabstände KS Deckenmontage
Drilling distances KS ceiling mounted**

**KS Einbaumontage
KS recessed mounting**



**Neues
Lochmaß!**
New cut-out
dimensions

**Optionen und Zubehör
Options and Accessories**

