



Schlanke konvexe Kunststoffleuchte für Universalmontage zur Kennzeichnung der Flucht- und Rettungswege für ein- oder zweiseitige Beschriftung. Erhältlich als AC/DC- oder Einzelbatterie-Leuchte mit normalen oder HighPower-LED. Optional verfügbarer Einbaurahmen. Ebenfalls als Notleuchte (KMB) erhältlich.

- Elegantes Design (Geschmacksmusterschutz)
- Konstruktive Lebensdauer > 50000 Std. (> 10 Jahre bei KMU 013/018)
- 4er-Piktosatz inklusive (unten, rechts, links, weiß)
- Einfache Piktomontage (ein- und doppelseitig), Stecktechnik
- Perfekte Piktorausleuchtung gem. DIN EN 60598-1
- LED-Technik mit weißen High-Power SMD-LED

Gehäusematerial:	Kunststoff, weiß
Piktogramm:	Folie Siebdruck RAL 6032
Schutzart/Schutzklasse:	IP54 / II
Montageart:	Decke / Wand / Ausleger Optional: Pendel / Kette / Seil
Zulässige Umgebungtemp.:	-5° bis +40°C

Slim convex plastic luminaire for universal mounting for the marking of escape and rescue routes for single or double sided labeling. Available for central power systems or as self-contained emergency lighting with normal or HighPower LED. Optional recessed mounting frame. Also available as emergency luminaire (KMB).

- Elegant design (protected)
- Constructive service lifetime > 50000 h. (> 10 years for KMU 013/018)
- Including 4 pictograms (below, to the right, to the left, white) Simple
- pictogram mounting (one and double-sided), plugging-technique
- Perfect tenses pictogram illumination in accordance to DIN EN 60598-1
- LED technique with white High-Power SMD LED

Body:	Plastic, white
Legend:	Foil silk-screen printed RAL 6032
Protection class / category:	IP54 / II
Mounting:	ceiling / wall / wall bracket pendant / chain / rope optionally
Permissible temp.:	-5° up to +40 °C

Ausführung Version	Bestellnummer Order number	Überbrückungszeit Operating Time	Leuchtmittel Illuminant	Lumen Lumen	Batterie Battery	Gewicht kg Weight kg
Leuchten für Zentralanlagen AC/DC Luminaires for central power systems AC/DC						
LED 230V AC/DC*	KMU019	–	LED (4W)	200		0,4

* - optional mit Überwachung für Zentralanlagen ML – monitoring for central battery systems ML optional

Einzelbatterieleuchten Self-contained luminaires						
LED 230V/ 3h AC*	KMU003	3h	LED (2W)	–	4,8V/0,5Ah	0,5
LED 230V/ 3h AC*	KMU013	3h	LED (4W)	200	3,2V/1,5Ah	0,6
LED 230V/ 8h AC*	KMU018	8h	LED (4W)	...	3,2V/1,5 Ah	0,6

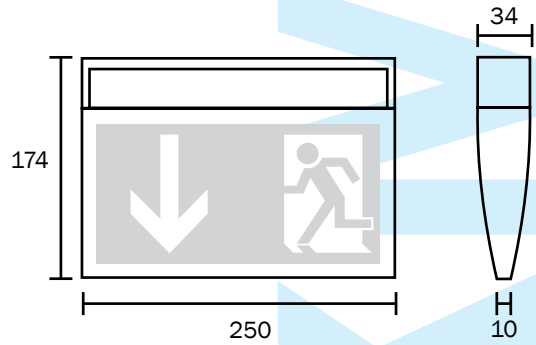
* - optional mit SelfControl (SC) | BUS-Überwachung (BC) | WirelessControl (WL)
SelfControl (SC) | BUS-monitoring (BC) | WirelessControl (WL) optional

Neu ab
Q3/2012

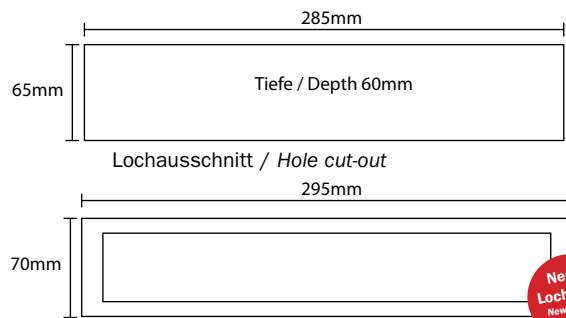
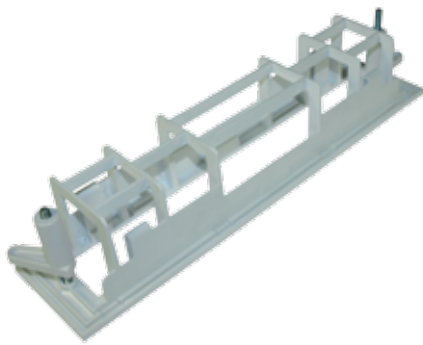


Universal Piktosatz inklusive!
Universal pictograph set included!

Auch als Sicherheitsleuchte KMB erhältlich!
Also available as safety luminaire KMB!



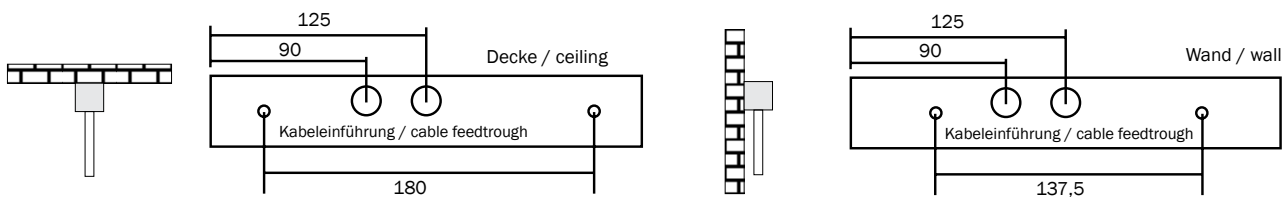
KME Einbaurahmen
KME recessed frame



Neues Lochmaß!
New cut-out dimensions

KME Einbaurahmen / KME recessed frame

Bohrabstände KM Decke/Wand
Drilling distances KM ceiling/wall



Optionen und Zubehör
Options and Accessories

